

-HAMADERA SUWANOMORI-

Japanese & Modern

# 浜寺諏訪森 5,980万円

## 品格ある佇まい

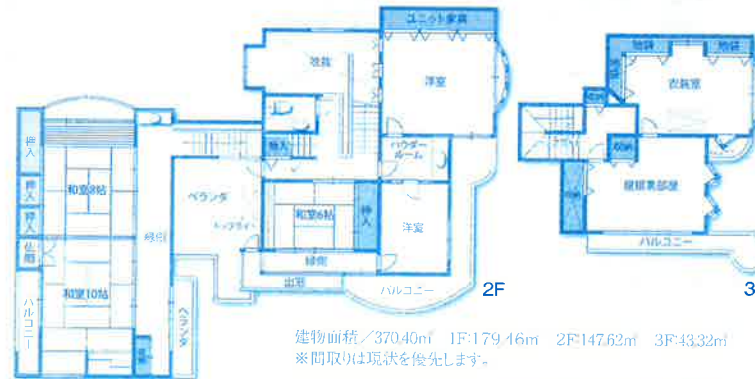
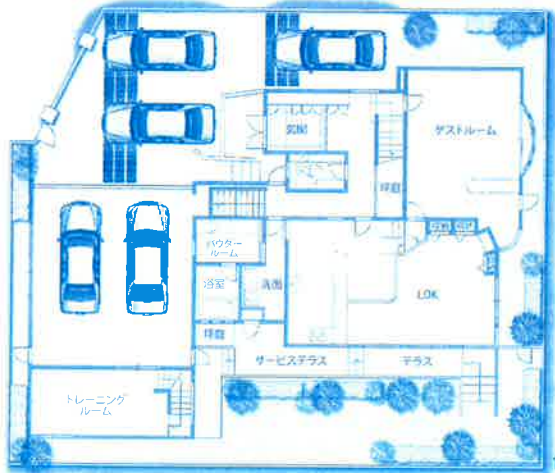
歴史ある諏訪森の街に、和とモダンを折り返合わせた重厚感と気品溢れる一邸。  
閑静な住宅街の中で、ひときわ存在感が感じられます。  
四季折々に変化する情景を楽しみながら品格ある邸宅で新しい暮らしを始めませんか・・・

### 現地見学会

ゆっくりとご覧になって頂くために  
まずは、お電話にてお問い合わせ下さい。



深みと趣きのある天然素材仕様の邸宅



建物面積/370.40㎡ 1F:179.16㎡ 2F:147.62㎡ 3F:43.32㎡  
※間取りは現状を優先します。

■詳細はホームページをご覧ください。



現地と案内図

【概要】●所在地/大阪府堺市西区浜寺諏訪森町中3丁 ●交通/南海本線「諏訪ノ森」駅徒歩6分 ●土地面積 410.57㎡(私道負担含) ●建物面積 370.40㎡ ●構造 鉄骨造3階建 ●築年月 平成7年1月 ●取引態様 仲介  
広告有効期限/平成26年2月末日

Ark One 株式会社 アークワン

社団法人 全日本不動産協会  
公益社団法人 不動産保証協会  
社団法人 近畿地区不動産公正取引協議会加盟  
免許番号 大阪府知事(2)第53143号  
あいおいニッセイ同和損害保険株式会社

●ホームページはこちらをクリック!



●お問い合わせ

TEL.072-265-9111

ライオンズマンション鳳巻番館

1380万円

JR阪和線  
鳳駅徒歩7分

☆空家につき  
即入居可

☆南向き  
バルコニー  
☆4LDK

専有面積約71㎡



■所在地/堺市鳳中町2丁目 ■交通/JR阪和線鳳駅下車徒歩7分  
■構造/鉄筋コンクリート造陸屋根9階建2階部分 ■専有面積  
71.90㎡(21.74坪) ■バルコニー面積/8.95㎡ ■築年月/昭和62年10月  
■管理費/7,800円(月) ■修繕積立金/11,070円(月) ■管理方式  
/日勤 ■土地権利/所有権 ■取引態様/仲介

サンライズマンション鳳東

1680万円

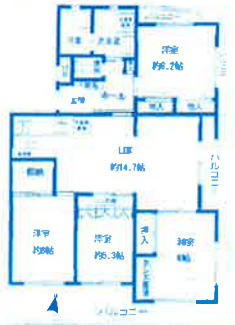
JR阪和線  
鳳駅徒歩13分

平成18年12月  
リフォーム済み!

システムキッチン  
システムバス・洗面台  
給湯器交換・全室クロス  
和室襖張替え  
LDK・洋室・ホール  
フローリング、畳  
下駄箱、網戸新調

☆東南角部屋

専有面積約82㎡



■所在地/堺市鳳東町7丁目 ■交通/JR阪和線鳳駅下車徒歩13分  
■構造/鉄筋コンクリート造陸屋根3階建3階部分 ■専有面積  
82.35㎡(24.91坪) ■バルコニー面積/27.59㎡ ■築年月/昭和62年4月  
■管理費/8,650円(月) ■修繕積立金/11,040円(月) ■管理方式  
/日勤 ■土地権利/所有権 ■取引態様/仲介

アネティス鳳

1480万円

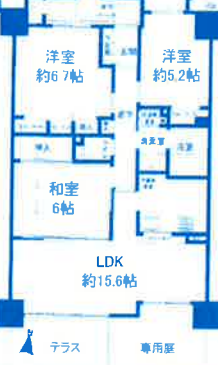
JR阪和線  
鳳駅徒歩9分

☆専用ポーチ  
トランクルーム付き

☆南向き  
日当たり良好!

H11年3月建築

専有面積約72㎡



■所在地/堺市鳳東町6丁目 ■交通/JR阪和線鳳駅下車徒歩9分  
■構造/鉄筋コンクリート造陸屋根11階建1階部分 ■専有面積  
72.31㎡(21.87坪) ■バルコニー面積/8.05㎡ ■築年月/平成11年3月  
■管理費/6,290円(月) ■修繕積立金/12,290円(月) ■管理方式  
/日勤 ■土地権利/所有権 ■取引態様/仲介

シャンティ

1750万円

JR阪和線  
鳳駅徒歩5分

コーポラティブスマンションなので間取りやデザインなど  
こだわった仕様になっております。

専有面積97.3㎡

LDK27.7帖



■所在地/堺市鳳中町9丁目 ■交通/JR阪和線鳳駅下車徒歩5分  
■構造/鉄筋コンクリート造陸屋根4階建1階部分 ■専有面積  
97.3㎡(29.43坪) ■バルコニー面積/15.6㎡ ■築年月/平成13年1月  
■管理費/5,000円(月) ■修繕積立金/5,000円(月) ■管理方式  
/日勤 ■土地権利/所有権 ■取引態様/仲介

堺市西区下田町 戸建

2380万円

JR阪和線津久野駅から徒歩9分♪



☆平成25年10月リフォーム済み!

☆4SLDK・オール電化のお家です!

☆大型分譲地内で道路も広い  
お車の運転も安心ですよ!



現地写真

☆空家に付き即入居可! 住宅ローンもご相談下さい。

《物件概要》

■所在地/堺市西区下田町 ■交通/JR阪和線津久野駅下車徒歩9分 ■土地権利/所有権  
■土地面積/〔公簿〕82.43㎡(24.93坪) ■建物面積/〔公簿〕101.52㎡(30.70坪)  
■構造/木造スレート葺3階建 ■築年月/平成18年1月 ■取引態様/仲介

有効期限 平成26年2月28日

相続した不動産そのままにいませんか?

無料査定

即日スピード査定!

相談のみでもOKです

お悩み即解決!

○空家でほったらかしにしているのが有効活用したい。

○相続人が何名かいるが売却を考えている等 ぜひご相談下さい。

(株)アークワンでは積極的に不動産を購入いたします!

土地・家・マンション・アパート・工場・ビルなど...

ホームページ <http://www.ark-one.net> Googleでアークワン検索でもOKです!

Ark One (株)アークワン

〒593-8329 堺市西区下田町26番22号

お気軽にお問い合わせ下さい...

☎072-265-9111

■大阪府知事(2)第53143号

■(社)全日本不動産協会正会員 ■(社)不動産保証協会会員

■(社)近畿地区不動産公正取引協議会加盟

■あいおいニッセイ同和損害保険㈱代理店