

堺市東区
野尻町
限定1区画

世代を超えて住み継ぐ、環境負荷を軽減する **長期優良住宅** の家

現地見学会開催 この土曜 PM1:00~PM5:00

販売価格 **2,780** 万円
(消費税・外構費含む)

「長期優良住宅」とは? A.国が質の高い住宅を認定する制度。

長持ちする家

劣化対策等級 **最高等級3**
100年程度構造躯体が使用できる

メンテしやすい家

維持管理
対策等級 **最高等級3**
10年ごとに点検を実施

地震に強い家

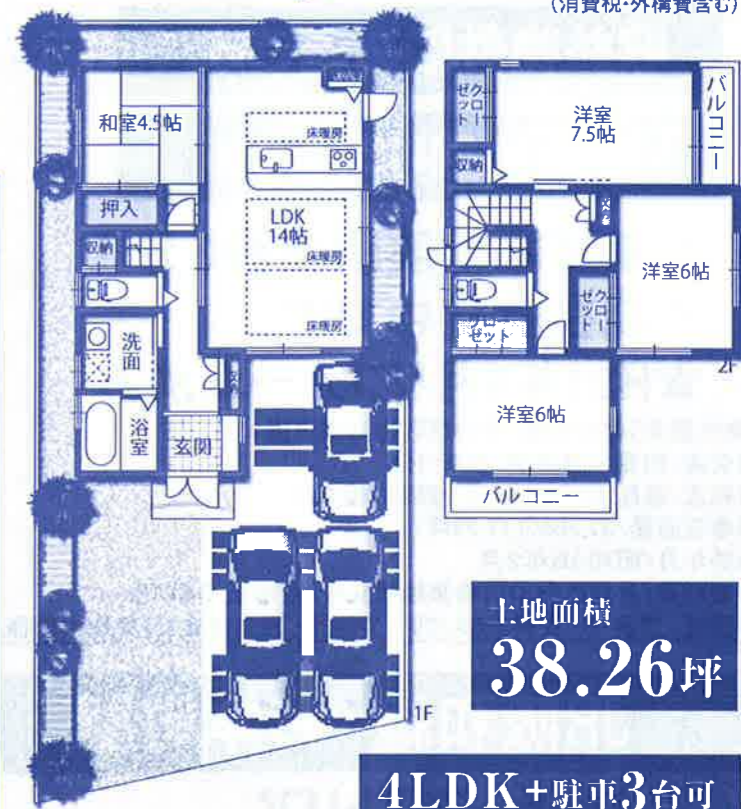
耐震等級 **等級2以上**
建築基準法レベルの**1.25倍**の地震力でも倒壊しない

省エネルギーな家

省エネルギー
対策等級 **最高等級4**
次世代省エネルギー基準



※他に、居住環境・住戸面積・維持保全計画等の認定基準も満たさなければなりません。



土地面積
38.26 坪

4LDK+駐車3台可

長期優良住宅のメリット

「長期優良住宅」は、住宅性能が高く良質な住宅ですが、その分、建築コストが高くなる傾向があります。しかし、良質な住宅を普及させ、将来の世代に継承するためにさまざまな優遇措置があります。

「長期優良住宅」は、「長期優良住宅等計画」を作成し、行政庁に申請後、認定されてからの着工になります。※長期優良住宅の申請諸費用が別途必要です。

メリット 1 住宅ローン減税 (一般住宅と比べて最大控除額がアップします)

- フラット50(最長50年の固定金利)
- 【フラット35】S(10年金利引下げタイプ)ご利用の場合、当初10年間について0.3%金利優遇が受けられます。

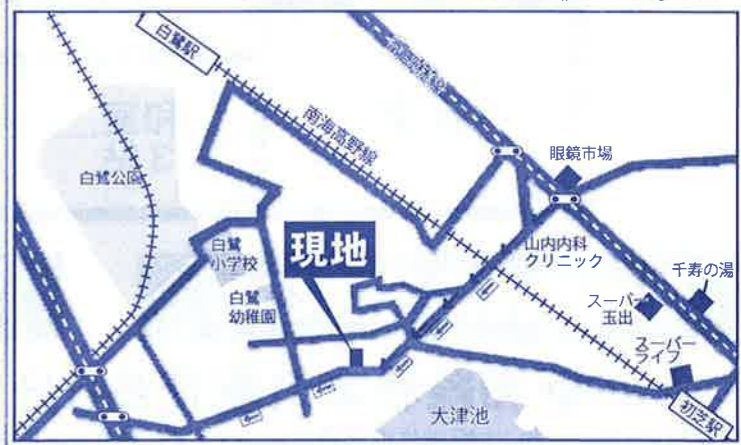
メリット 2 投資型減税

- ローンを利用しないで「長期優良住宅」を取得する方には「長期優良住宅」の性能強化費用相当分(上限500万円)の10%所得税から、控除されます。

メリット 3 その他の各種税金が軽減

- 登録免許税・不動産取得税・固定資産税

＜周辺環境＞ 生活施設が徒歩圏内
南海高野線「初芝」駅...徒歩10分 宮崎医院...徒歩3分
スーパライフ...徒歩9分 白鷺小学校...徒歩4分



【物件概要】●所在地/堺市東区野尻町●交通/南海高野線「初芝」駅まで徒歩10分・南海高野線「白鷺」駅まで徒歩10分●土地面積/126.51㎡●建延面積/98.53㎡●地目/宅地●構造/木造スレート葺2階建●用途地域/第2種中高層住居専用地域●建ぺい率/60%●容積率/200%●建築確認番号/BVJ-Q12-10-0686号●設備/都市ガス・関西電力・公共上下水道●取引態様/仲介●広告有効期限/平成25年4月末日

充実の設備仕様



欠陥住宅の不安解消! 10年保証付住宅
国土交通大臣指定住宅性能評価機関
検査 日本住宅保証検査機構
Japan Inspection Organization

Ark One 株式会社 アークワン
〒593-8329 堺市西区下田町26-22 FAX:072-265-9112

社団法人 全日本不動産協会会員
公益社団法人 不動産保証協会会員
社団法人 近畿地区不動産公正取引協議会加盟
免許番号 大阪府知事(2)第53143号
あいおいニッセイ同和損害保険代理店

●ホームページはこちらをクリック!
アークワン 検索 Click!
http://www.ark-one.net/

お問い合わせ TEL.072-265-9111

南海本線 湊駅

価格470万円

コーポ湊

収益物件に最適です。

表面利回り約14%

☆南海本線湊駅徒歩3分！

☆現在賃貸中です。

☆H24年9月リフォーム済み

【物件概要】●所在地/堺市堺区出島海岸通1丁

●交通/南海本線湊駅 徒歩3分

●構造/鉄筋コンクリート造7階建7階部分

●専有面積/37.35㎡(11.29坪)

●築年月/昭和48年2月

●管理費/月額6,500円●修繕積立金/月額2,000円

●現在、賃貸中 賃料¥55,500-(管理費・積立金含む)●取引態様/仲介 ※図面と現況が異なる場合は現況優先とします。



近鉄南大阪線 布忍駅

価格 1795万円

松原市東新町3丁目 中古一戸建

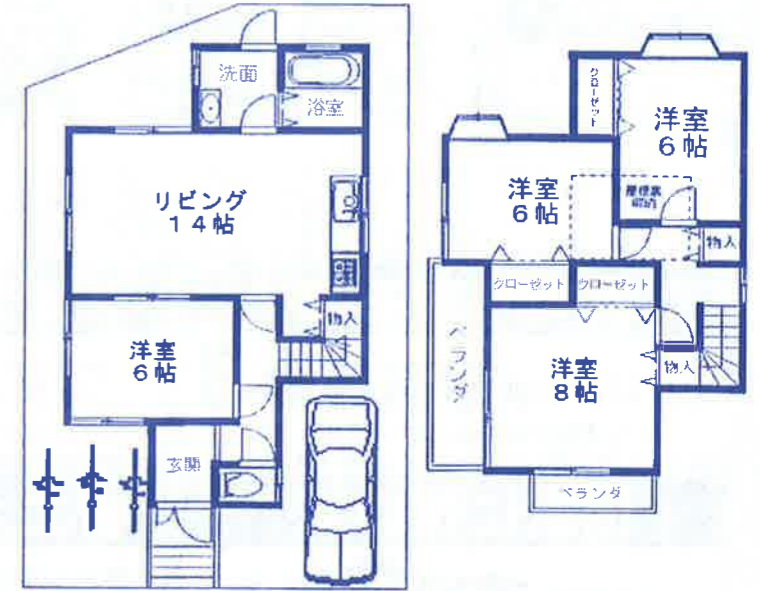
駅徒歩3分

改装済み

土地30.25坪付

フラット35S利用可

前面道路6.7M



【物件概要】●所在地/松原市東新町3丁目 ●交通/近鉄南大阪線布忍駅徒歩3分 ●土地面積/100.00㎡

●建延面積/96.05㎡(29.05坪) ●地目/宅地 ●構造/木造スレート葺2階建 ●建築年月/平成13年5月

●用途地域/第2種中高層住居専用地域 ●建ぺい率/60% ●容積率/200% ●取引態様/仲介

※図面と現況が異なる場合は現況優先とします。

JR阪和線 杉本町駅

価格380万円

シャトーアストリア



収益物件に最適です。

表面利回り約14%

☆JR阪和線杉本町駅徒歩6分！ 現在賃貸中です！

【物件概要】●所在地/大阪市住吉区遠里小野3丁目 ●交通/JR阪和線杉本町駅徒歩6分 ●構造/鉄骨造

6階建3階部分 ●専有面積/33.17㎡(10.03坪) ●築年月/昭和50年3月 ●管理費/月額¥4,000円

●修繕積立金/月額6,000円 ●現在、賃貸中 賃料¥45,000-(共益費¥3,000含む) ●取引態様/仲介

全国不動産ネットワーク

お気軽にお問い合わせ下さい...

MISAWA-MRD

(株)アークワン

☎072-265-9111

ミサワエムアルティイ特約店

相続した不動産そのままにいませんか？

無料査定

即日スピード査定！

相談のみでもOKで

お悩み即解決！

◎空家でほったらかしにしているので有効活用したい。

◎相続人が何名かいるが売却を考えている等 ぜひご相談下さい。

(株)アークワンでは積極的に不動産を購入いたします！

土地・家・マンション・アパート・工場・ビルなど...

ホームページ <http://www.ark-one.net> Googleで アークワン検索 でもOKです！

万一売却済みの場合はご容赦下さい。 広告有効期限/平成25年3月末日

■大阪府知事(2)第53143号

■(社)全日本不動産協会正会員 ■(社)不動産保証協会会員

■(社)近畿地区不動産公正取引協議会加盟

■あいおいニッセイ同和損害保険株式会社代理店