

堺市東区
野尻町
限定1区画

世代を超えて住み継ぐ、環境負荷を軽減する **長期優良住宅** の家

現地見学会開催 この土日

PM1:00~PM5:00

販売価格 **2,980** 万円
(消費税・外構費含む)

「長期優良住宅」とは? A.国が質の高い住宅を認定する制度。

長持ちする家
劣化対策等級 **最高等級3**
100年程度構造躯体が使用できる

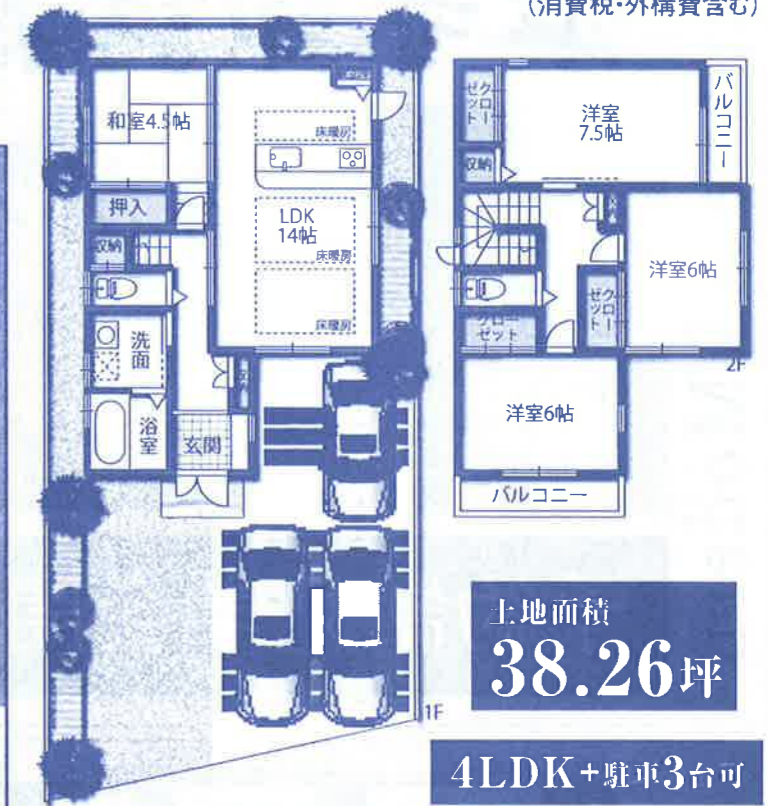
メンテしやすい家
維持管理対策等級 **最高等級3**
10年ごとに点検を実施

地震に強い家
耐震等級 **等級2以上**
建築基準法レベルの**1.25倍**の地震力でも倒壊しない

省エネルギーな家
省エネルギー対策等級 **最高等級4**
次世代省エネルギー基準



※他に、居住環境・住戸面積・維持保全計画等の認定基準も満たさなければなりません。



土地面積
38.26 坪

4LDK+駐車3台可

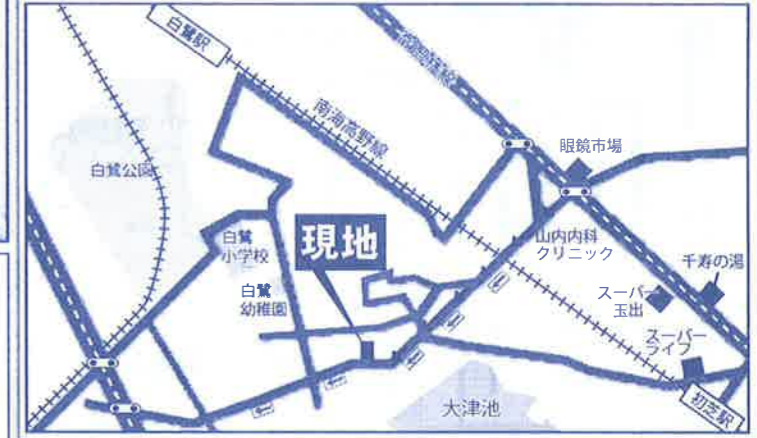
長期優良住宅のメリット

「長期優良住宅」は、住宅性能が高く良質な住宅ですが、その分、建築コストが高くなる傾向があります。しかし、良質な住宅を普及させ、将来の世代に継承するためにさまざまな優遇措置があります。

「長期優良住宅」は、「長期優良住宅等計画」を作成し、行政に申請後、認定されてからの着工になります。※長期優良住宅の申請諸費用が別途必要です。

- メリット 1 住宅ローン減税** (一般住宅と比べて最大控除額がアップします)
 - フラット50(最長50年の固定金利)
 - 【フラット35】S(10年金利引下げタイプ)ご利用の場合、当初10年間について0.3%金利優遇が受けられます。
- メリット 2 投資型減税**
 - ローンを利用しないで「長期優良住宅」を取得する方には「長期優良住宅」の性能強化費用相当(上限500万円)の10%所得税から、控除されます。
- メリット 3 その他の各種税金が軽減**
 - 登録免許税・不動産取得税・固定資産税

＜周辺環境＞ 生活施設が徒歩圏内
南海高野線「初芝」駅...徒歩10分 宮崎医院...徒歩3分
スーパーライフ...徒歩9分 白鷺小学校...徒歩4分



【物件概要】●所在地/堺市東区野尻町●交通/南海高野線「初芝」駅まで徒歩10分・南海高野線「白鷺」駅まで徒歩12分●土地面積/126.51㎡●建延面積98.53㎡●地目/宅地●構造/木造スレート葺2階建●用途地域/第2種中高層住居専用地域●建ぺい率/60%●容積率/200%●建築確認番号/第BVJ-Q12-10-0686号●設備/都市ガス・関西電力・公共上下水道●取引態様/仲介●広告有効期限/平成25年2月末日

充実の設備仕様

KITCHEN
Panasonic

●毎日の家事効率が上がる先進のシステムキッチン

SYSTEM BATH
Panasonic

●食洗機

●ミストサウナ浴室乾燥機付システムバス

●洗面下排水

●トイレ

●アークフォーム

●エコジョーズ

Design Your Energy

●太陽光ガス ●大断熱材 ●エコジョーズ ●エコジョーズ ●エコジョーズ ●エコジョーズ ●エコジョーズ ●エコジョーズ

JAPAN HOME SHIELD シールド株式会社

欠陥住宅の不安解消! 10年保証付住宅
国土交通大臣指定住宅性能評価機関
検査 J10 日本住宅保証検査機構
Japan Inspection Organization