

-HAMADERA SUWANOMORI-

Japanese & Modern

浜寺諏訪森 6,580万円

品格ある佇まい

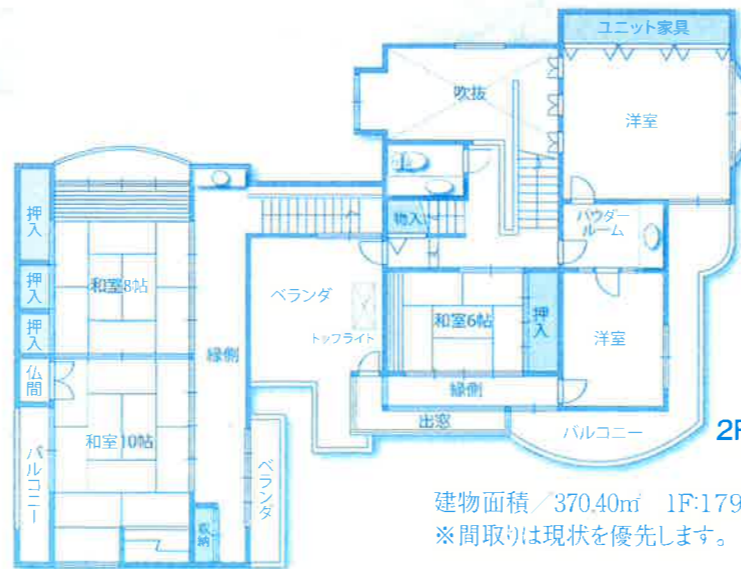
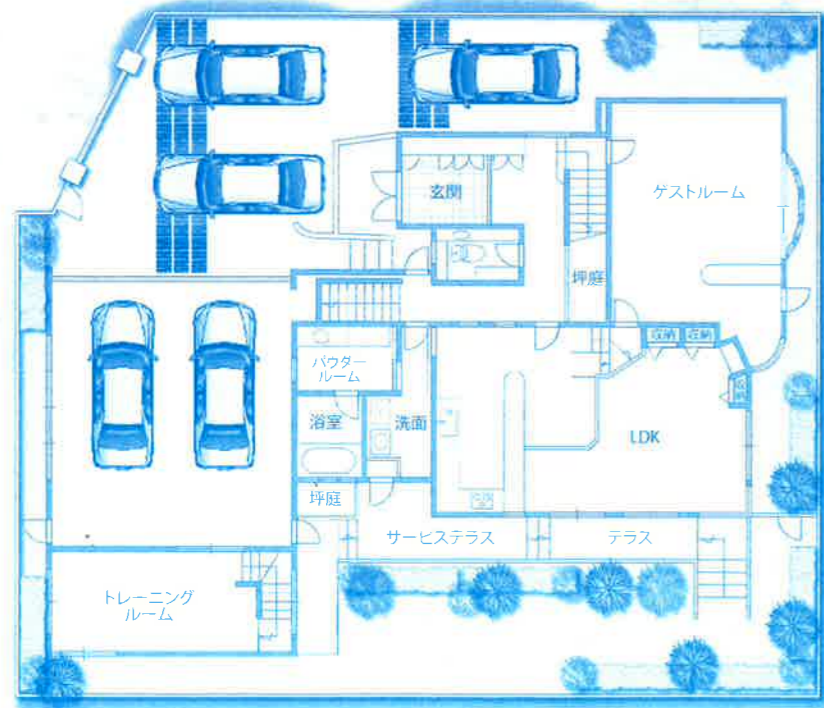
歴史ある諏訪森の街に、和とモダンを折り返合わせた重厚感と気品溢れる一邸。
閑静な住宅街の中で、ひととき存在感を感じられます。
四季折々に変化する情景を楽しみながら品格ある邸宅で新しい暮らしを始めませんか・・・



予約制見学会開催

予約制の為、現地に直接来場いただいてもご案内はできません。
まずは、お電話にてご予約をお願い致します。

深みと趣きのある天然素材仕様の邸宅



建物面積/370.40㎡ 1F:179.46㎡ 2F:147.62㎡ 3F:43.32㎡
※間取りは現状を優先します。

■詳細はホームページをご覧ください。

【概要】●所在地/大阪府堺市西区浜寺諏訪森町中3丁目 ●交通 南海本線「諏訪ノ森」駅徒歩6分 ●土地面積/410.57㎡(私道負担含) ●建物面積/370.40㎡ ●構造/鉄骨造3階建 ●築年月/平成7年1月 ●取引態様/仲介

Ark One 株式会社 アークワン

社団法人 全日本不動産協会会員
公益社団法人 不動産保証協会会員
社団法人 近畿地区不動産公正取引協議会加盟
免許番号 大阪府知事(2)第53143号
あいおいニッセイ同和損害保険(株)代理店

●ホームページはこちらをクリック!

<http://www.ark-one.net/>

●お問い合わせ
TEL.072-265-9111