

# 南海高野線 初芝駅

現地説明会 5月12日(土)・13日(日)

開催時間はPM1:00~PM5:00です。

価格 **3580** 万円(税込)

☆フラット35S利用可☆

長期固定型金利

是非、ご家族で一度ご覧になって下さい!

当日、お時間のない方は御連絡下さい。いつでも見学できます。

平成8年建築! 敷地 約71坪付!

平成24年5月リフォームしました。

◆システムキッチン、食洗機・IHヒーター付き新調

◆キッチンパネル、カップボード新調

◆洗面室、洗面台新調

◆1Fトイレ、ウォシュレット新調

◆1F和室、畳表替え・襖張替え

◆クロス張替え、LDK 壁・天井、和室 壁・天井

洋室 壁・天井、洗面室 壁・天井 トイレ 壁・天井

玄関ホール 壁・天井

◆2Fトイレ、ウォシュレット新調

◆2F和室、畳表替え

◆クロス張替え、各洋室 壁・天井、和室 壁・天井、廊下 壁・

天井 階段周り、壁・天井

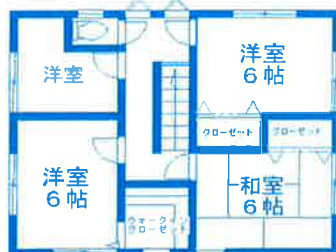
◆ハウスクリーニング1F・2F共

◆外回り、ポスト新調

◆TVモニターホン新調

◆ガス給湯器24号新調

## 野尻町



和風の装いにモダンな  
玄関ホール! 和室が  
魅力的なお家です。



奥さまのキッチンも  
スタイリッシュに!



## 現地案内地図



【物件概要】●所在地/堺市東区野尻町●交通/南海高野線初芝駅徒歩10分●土地面積/234.82㎡(71.03坪)●地目/宅地●建延面積/150.79㎡●構造/木造瓦葺2階建●建築年月/平成8年9月

●前面道路/公道6.0m幅員●設備/都市ガス・関西電力・公共上下水道●用途地域/第二種中高層住居専用地域●間取/7LDK●建ぺい率/60%●容積率/200%●取引態様/仲介

◆広告有効期限/H24年 5月31日

Ark One

(株)アークワン

お気軽にお問い合わせ下さい... ■あおいニッセイ同和損害保険㈱代理店

☎072-265-9111

■大阪府知事(1)第53143号

■(社)全日本不動産協会正会員

■(社)不動産保証協会会員

■(社)近畿地区不動産公正取引協議会加盟

〒593-8329 堺市西区下田町26番22号

http://www.ark-one.net

# 松原市 東新町3丁目

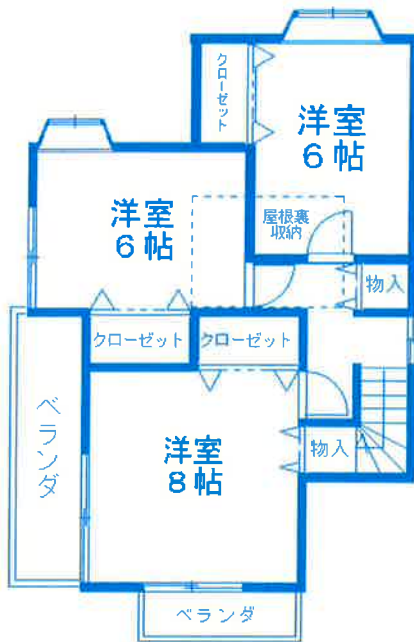
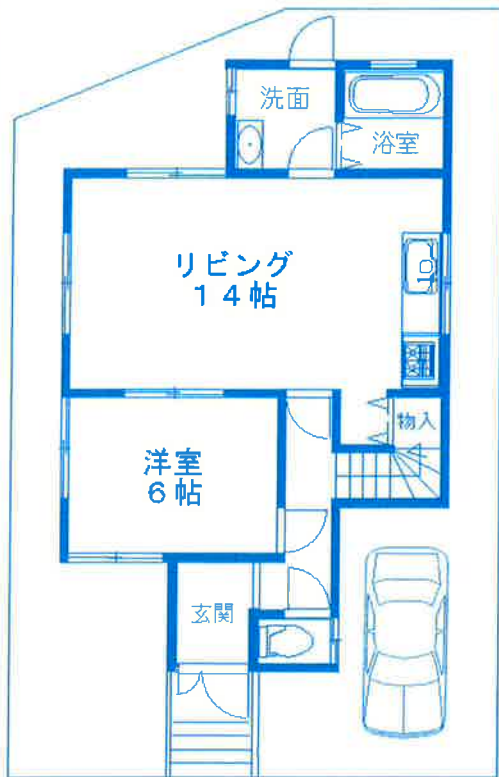
布忍駅まで徒歩3分 松原第3中学校まで徒歩4分

貴重な朝の時間! 少しゆっくり過ごしてみませんか?

価格 **2180** 万円(税込)

☆フラット35S利用可☆

長期固定型金利



土地30.25坪付

☆前面道路6.7mで車の出し入れもらくらく

☆屋根裏収納も、とっても便利ですよ

☆ルーフ付ベランダも2ヶ所ついてますよ

☆玄関横のスペースにもルーフが付いて  
雨降りでも使い方はいろいろ

☆洗面所の勝手口も便利ですよ

☆2階には8帖の洋室もあります

【住宅ローンのお支払例】

2180万円を35年返済 ポーナス返済無しで毎月払いが

月々61,285-

※この支払い額は2.475%の変動基準金利から1.5%の金利優遇を受けた0.975%で計算された支払い額です。金利優遇を受けるには各銀行によって条件が異なりますので、担当者におたずね下さい。

★どんなことでも、お気軽にお問い合わせ下さい★

【物件概要】●所在地/松原市東新町3丁目●交通/近鉄南大阪線布忍駅徒歩3分●土地面積/100.00㎡●延建面積/96.05㎡●地目/宅地●構造/木造スレート瓦葺2階建●建築年月/平成13年5月●前面道路/公道6.7m幅員●設備/都市ガス・関西電力・公共上下水道●用途地域/第二種中高層住居専用地域●間取/4LDK●建ぺい率/60%●容積率/200%●取引態様/仲介  
間取図と現況に差異がある場合は現況を優先いたします。

◆広告有効期限/H24年 5月31日

Ark One

(株)アークワン

お気軽にお問い合わせ下さい... ■あいおいニッセイ同和損害保険㈱代理店

☎072-265-9111

■大阪府知事(1)第53143号  
■(社)全日本不動産協会正会員  
■(社)不動産保証協会会員  
■(社)近畿地区不動産公正取引協議会加盟

〒593-8329 堺市西区下田町26番22号

http://www.ark-one.net