

南海本線 堺駅 新築一戸建

オープンハウス開催！！

《この土・日曜日 AM11:00~PM5:00》

価格 **2380** 万円 (税込)

<土地・建物・外構セット価格>

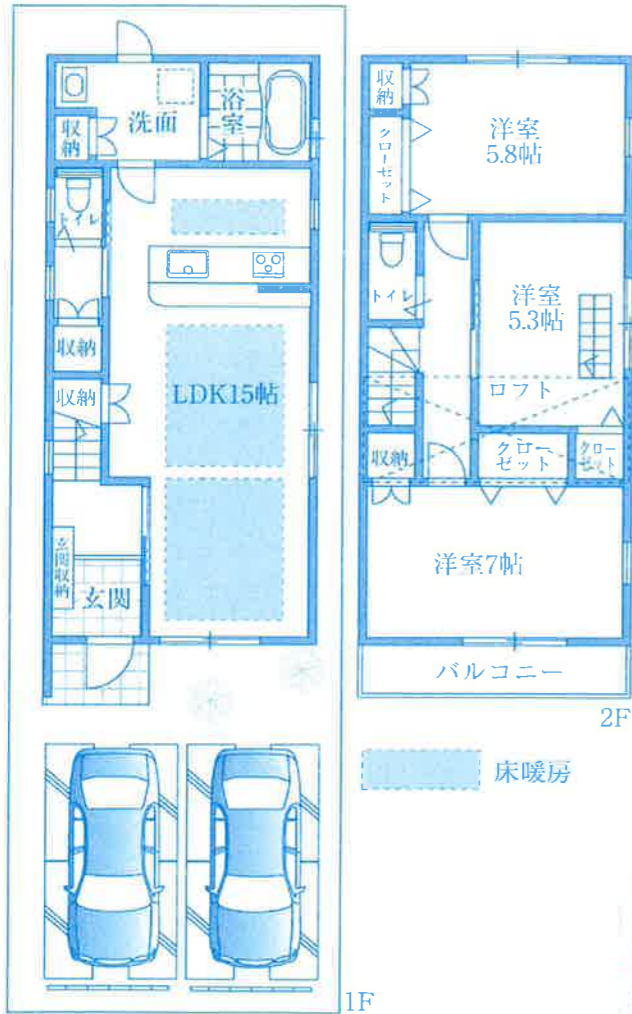
☆フラット35S利用可☆

♪エコポイント♪
30万ポイント付き！

☆南海本線 堺駅 徒歩7分 (約530M)

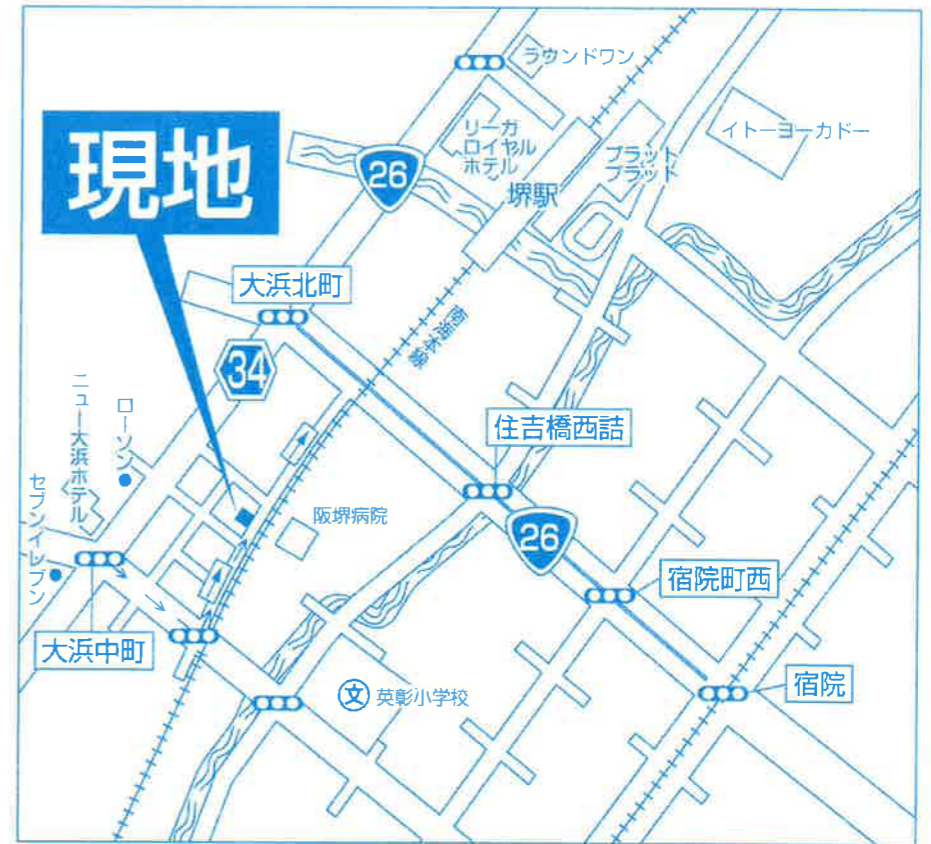
☆英彰小学校まで徒歩3分 (約240M)

☆ワゴン車2台駐車可！



- ☆L・D・Kに床暖房！
- ☆ロフト4帖半付き！
- ☆洗面室に収納と勝手口！
- ☆浴室にミストサウナ付き！
- ☆省エネ給湯器 (エコジョーズ)
- ☆電気自動車コンセント付き！
- ☆大浜公園 徒歩4分(約300m)
＜安心安全保証＞

現地案内図



消費者を保護する新しい法律に対応した保険付き住宅です。



JHS地盤保証システム

地盤保証 10年

住宅ローンはお気軽にご相談下さい。

広告有効期限 平成23年11月末日

Ark One (株)アークワン

お気軽にお問い合わせ下さい...

☎072-265-9111

〒593-8329 堺市西区下田町26番22号 <http://www.ark-one.net>

- 大阪府知事(1)第53143号
- (社)全日本不動産協会正会員 (社)不動産保証協会会員
- (社)近畿地区不動産公正取引協議会加盟
- あいおいニッセイ同和損害保険㈱代理店

地下鉄四つ橋線 住之江公園駅

価格1390万円

レジオン住之江公園

おすすめ!!

改装済み!!

全室採光!!

角部屋!!

☆住之江公園駅徒歩7分

☆ペット可(規約有)

☆小中学校徒歩3分

- 【物件概要】●所在地/大阪市住之江区御崎4丁目
 ●交通/地下鉄四つ橋線 住之江公園駅 徒歩7分
 ●構造/鉄筋コンクリート造8階建2階部分
 ●専有面積/66.00㎡(19.96坪)
 ●バルコニー面積/14.00㎡
 ●築年月/昭和60年2月 ●管理費/6,270円/月額
 ●修繕積立金/8,580円/月額 ●取引態様/仲介



南海本線 堺駅

価格 1080万円

堺フェニックスハイツ

新規物件

東南角部屋

全室に採光!!

LDK15帖!!

☆堺駅徒歩6分

☆専有面積

83.66㎡
(25.30坪)

☆一部改装済

♪室内丁寧にお使いです♪



※図面と現況が異なる場合は現況優先とします。

- 【物件概要】●所在地/堺市堺区宿院町西4丁目 ●交通/南海本線堺駅徒歩6分 ●構造/鉄筋コンクリート造9階建3階部分 ●専有面積/83.66㎡(25.30坪) ●バルコニー面積/6.53㎡ ●築年月/昭和49年9月 ●管理費/9,890円/月額 ●修繕積立金/11,870円/月額 ●取引態様/仲介

南海本線 堺駅

価格1270万円

メゾンドール堺

駅徒歩5分!

専用庭付き!

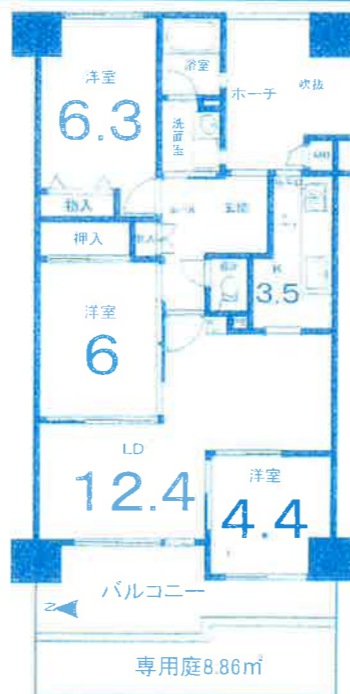
浴室に窓有

1階部分

☆1階なのでお子さんがさわいでも安心♪♪

☆中庭にプールもあります♪

- 【物件概要】●所在地/堺市堺区神辺町2丁目
 ●交通/南海本線堺駅 徒歩5分
 ●構造/鉄筋コンクリート造15階建1階部分
 ●専有面積/69.16㎡(20.92坪) ●築年月/昭和63年 8月
 ●バルコニー面積/9.91㎡ ●専用庭/8.86㎡
 ●管理費/6,220円/月額 ●修繕積立金/6,910円/月額
 ●取引態様/仲介



相続した不動産そのままにいませんか?

無料査定

即日スピード査定!

相談のみでもOKで

お悩み即解決!

◎空家でほったらかしにしているので有効活用したい。

◎相続人が何名かいるが売却を考えている等 ぜひご相談下さい。

(株)アークワンでは積極的に不動産を購入いたします!

土地・家・マンション・アパート・工場・ビルなど...

ホームページ <http://www.ark-one.net> Googleで アークワン検索 でもOKです!

万一売却済みの場合はご容赦下さい。 広告有効期限/平成23年11月末日

Ark One (株)アークワン

〒593-8329 堺市西区下田町26番22号

お気軽にお問い合わせ下さい...

☎072-265-9111

- 大阪府知事(1)第53143号
- (社)全日本不動産協会正会員 ■(社)不動産保証協会会員
- (社)近畿地区不動産公正取引協議会加盟
- あいおいニッセイ同和損害保険(株)代理店